

Wise Registry Cleaner - Guide de l'Utilisateur

Table des matières

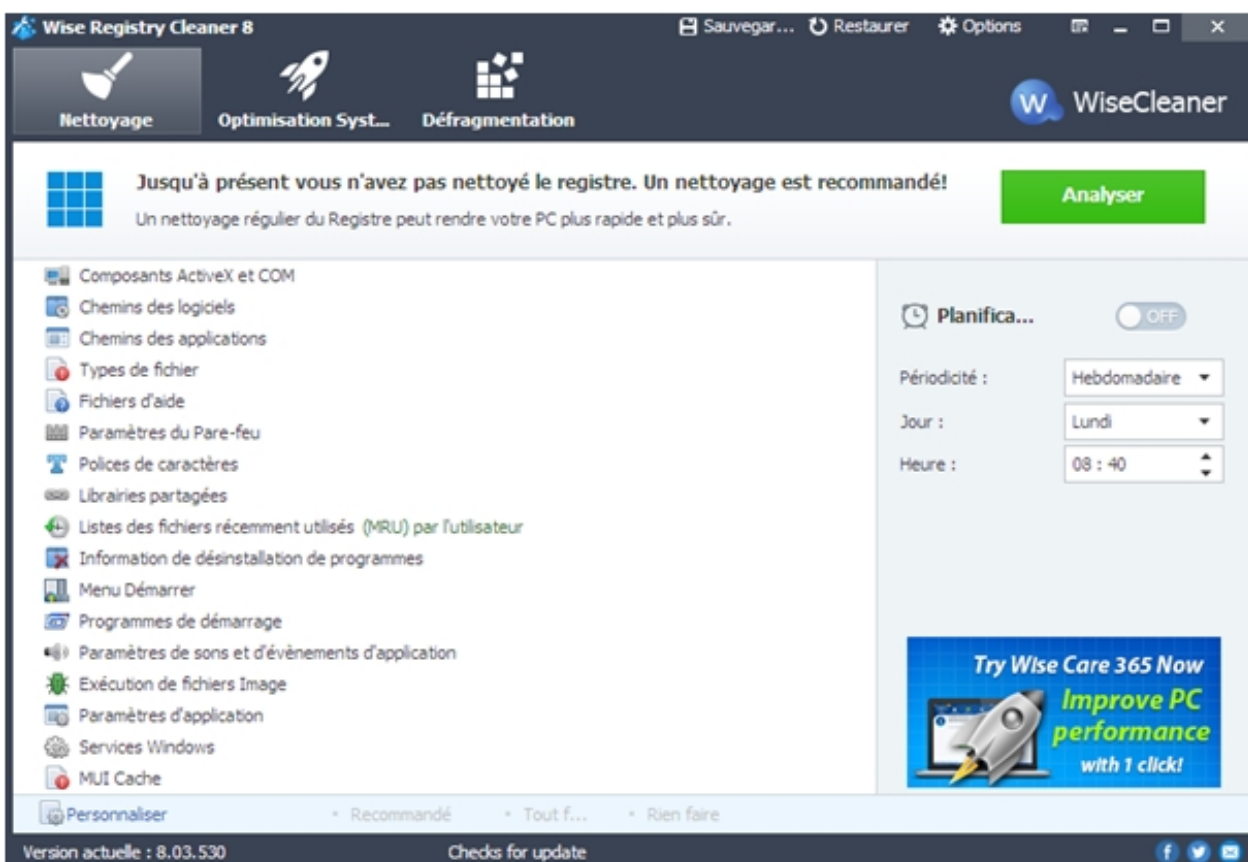
| | |
|---|----|
| Bienvenue dans Wise Registry Cleaner | 3 |
| Introduction | 5 |
| Qu'est-ce que Wise Registry Cleaner? | 5 |
| Que peut-il faire pour vous? | 6 |
| Fonctionnalités de Wise Reg Cleaner | 6 |
| Configuration Système | 7 |
| Installation/désinstallation/Mise à Jour | 7 |
| Nettoyage de la Base de Registre | 9 |
| Lancer Wise Registry Cleaner | 9 |
| Analyser Votre Base de Registre | 10 |
| Résultats de l'Analyse | 12 |
| Réparer les problèmes | 13 |
| Réglage du Système | 15 |
| Réglage du Système | 15 |
| Défragmentation de la Base de Registre | 15 |
| Défragmentation de la Base de Registre | 15 |
| Fonctionnalités Avancées | 17 |
| Sauvegarder/Restaurer la Base de Registre | 17 |
| Configuration | 18 |
| Menu de WRC | 21 |
| Paramètres de Ligne de Commande | 23 |
| A Propos de WiseCleaner | 24 |
| Assistance Technique Gratuite | 24 |
| Louanges concernant WiseCleaner | 25 |
| Aidez nous | 25 |
| Traduction | 26 |

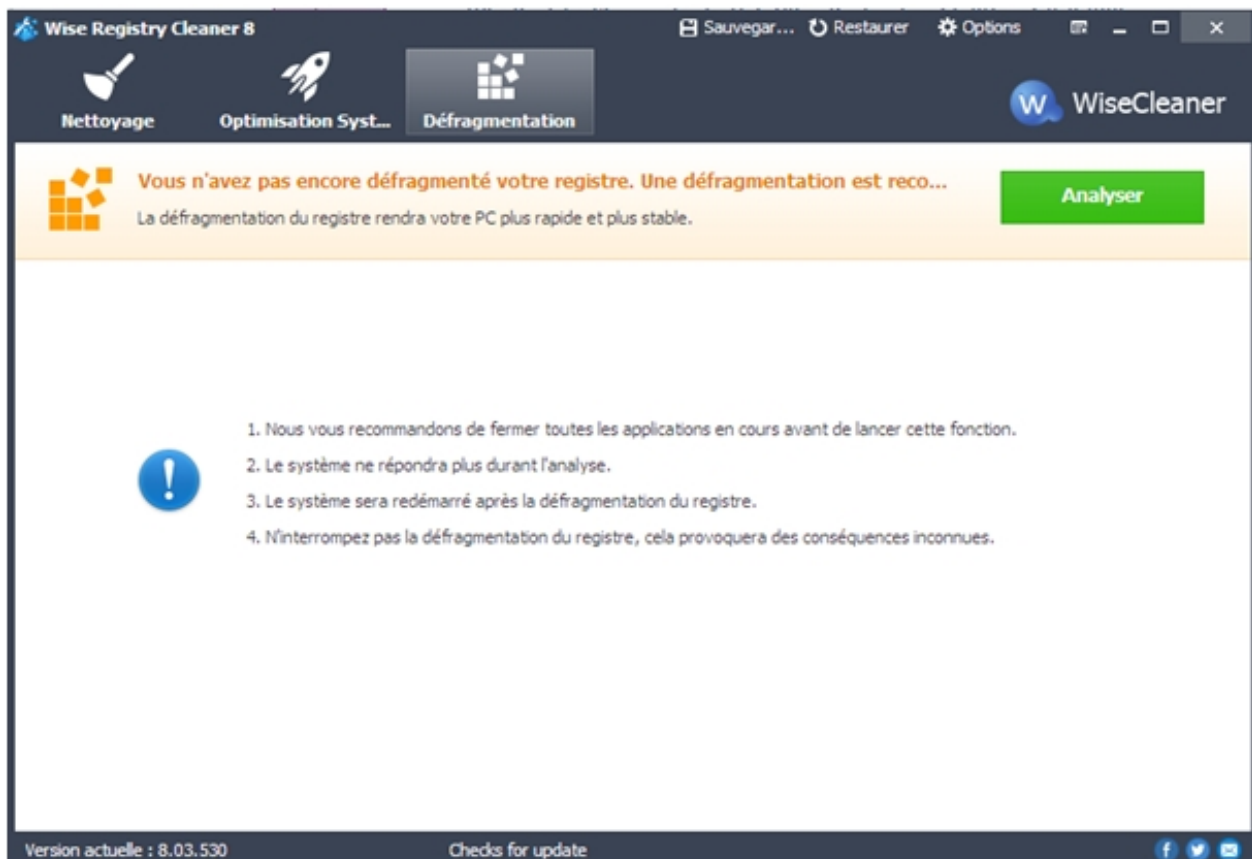
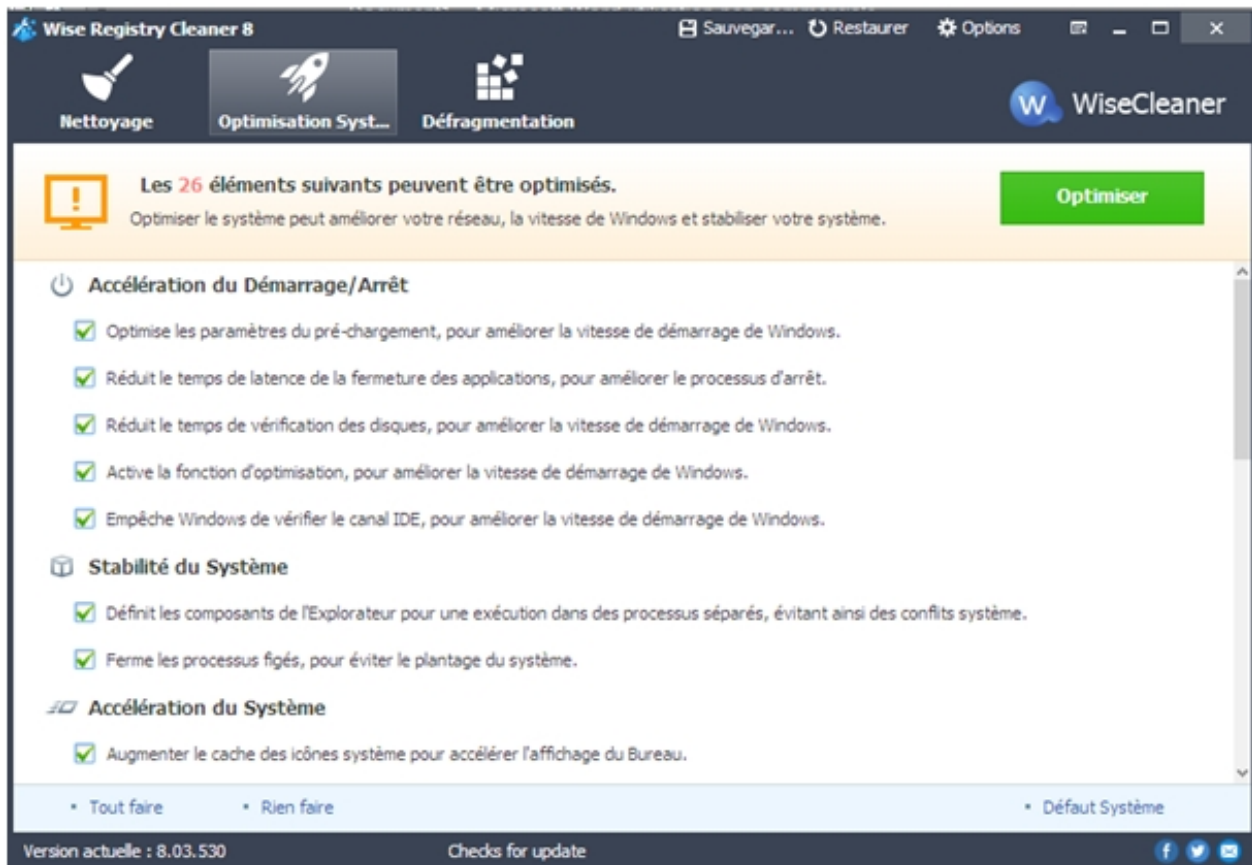
Bienvenue dans Wise Registry Cleaner

Wise Registry Cleaner augmente la vitesse de votre PC en nettoyant la base de registre.

Plus votre PC est ancien, plus sa Base de Registre est encrassée. Les programmes mal écrits (et il y en a beaucoup en circulation) ne prennent pas la peine de nettoyer la Base de Registre lorsque vous les désinstallez, et certains programmes lui ajoutent même des débris inutiles. Plus la Base de Registre contient de débris, plus elle est susceptible de bloquer ou de ralentir votre PC.

Ce programme gratuit effectue un travail minutieux de nettoyage de la Base de Registre. Il examine celle-ci, signale les entrées orphelines ou erronées, et vous indique le nom et les valeurs de chacune d'entre elles. Il identifie les entrées dont la suppression peut être dangereuse, et celles qui peuvent être supprimées en toute sécurité, afin que vous puissiez faire la distinction entre les deux. Il vous permet également de décider des entrées à supprimer, et de celles à conserver. Pour des raisons de sécurité, il peut également sauvegarder votre Base de Registre avant l'analyse, afin que vous puissiez la restaurer si le programme provoque un quelconque problème.





Caractéristiques fondamentales de Wise Registry Cleaner:

- Wise Registry Cleaner est un des outils de nettoyage de Base de Registre les plus sûrs de ceux qui

sont actuellement disponibles sur le marché. Son moteur d'analyse est c.

- Wise Registry Cleaner examine la Base de Registre de Windows et détecte les informations incorrectes ou obsolètes qu'elle contient. En corrigeant ces informations, votre système fonctionnera plus rapidement et plus efficacement.
- Après l'analyse de votre système par Wise Registry Cleaner pour y détecter des problèmes, vous pouvez voir chacune des erreurs rencontrées et leur description détaillée. Si vous le souhaitez, tous les problèmes peuvent être corrigés automatiquement.
- Toutes les modifications apportées à votre système sont surveillées par Wise Registry Cleaner et peuvent être annulées en quelques clics, vous pouvez donc utiliser Wise Registry Cleaner sans vous soucier des changements qui pourraient ne pas être réversibles.
- Wise Registry Cleaner améliore la performance de votre PC en un seul clic.

Copyright 2006-2012 WiseCleaner.com All Rights Reserved.

Introduction

Qu'est-ce que Wise Registry Cleaner?

Wise Registry Cleaner améliore la vitesse de votre PC en nettoyant la Base de Registre.

Plus votre PC est ancien, Plus la Base de Registre contient de débris. Les programmes mal écrits (et il y en a beaucoup en circulation) ne prennent pas la peine de nettoyer la Base de Registre lorsque vous les désinstallez, et certains d'entre eux lui ajoutent même des éléments inutiles. Plus la Base de Registre contient de débris, plus elle est susceptible de bloquer ou de ralentir votre PC.

Wise Registry Cleaner effectue un gros travail d'identification et de nettoyage des débris de la Base de Registre. Il analyse celle-ci pour y détecter les entrées orphelines ou erronées, et affiche le nom et la valeur de chacune d'entre elles. Il identifie les entrées potentiellement dangereuses à supprimer, et celles qui peuvent l'être en toute sécurité, afin que vous puissiez faire la distinction entre les deux. Il vous permet aussi de décider des entrées à supprimer et des entrées à conserver. Pour un maximum de sécurité, il peut aussi sauvegarder votre Base de Registre avant toute analyse, afin que vous puissiez la restaurer si le programme entraîne un problème quelconque.

Wise Registry Cleaner est l'un des outils de nettoyage de Base de Registre le plus sûrs actuellement disponible sur le marché. Son moteur d'analyse est complet, fiable et rapide.

Wise Registry Cleaner améliore la performance de votre PC en optimisant votre système.

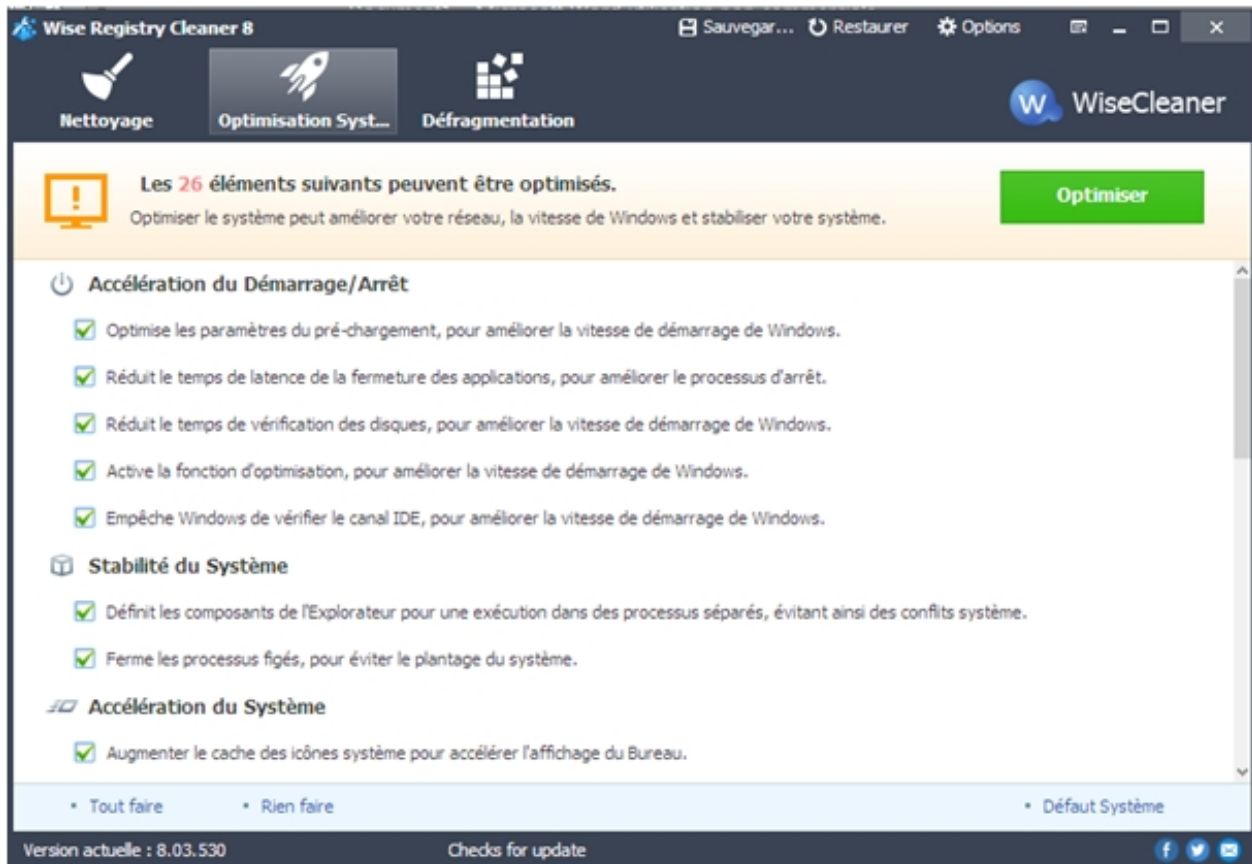
Fonctionnalités de Wise Registry Cleaner 8:

1. Sûr, rapide et fiable
2. Interface utilisateur réaménagée
3. Exécutions et Planifications de tâche simplifiées
4. Amélioration du nettoyage, des réglages et de la vitesse de défragmentation
5. Prise en charge du Système d'Exploitation Windows 8 Microsoft
6. Astuces d'Optimisation plus accessibles
7. Gratuit et sans barres d'outils inutiles

Copyright 2006-2012 WiseCleaner.com All Rights Reserved.

Que peut-il faire pour vous?

Comme son nom l'indique, Wise Registry Cleaner est spécialisé dans le nettoyage de la Base de Registre. Il propose aussi d'autres outils fort utiles:



- **Nettoyage de la Base de Registre:** Suppression des entrées obsolètes et non valides
- **Réglage minutieux du système:** Optimisation du système Windows, du Réseau, du démarrage de Windows, etc.
- **Défragmentation de la Base de Registre:** Défragmentation et amélioration de la vitesse et de la stabilité du système.
- **Gestion de la Restauration:** Création et Gestion des Points de Restauration du Système
- **Sauvegarde et Restauration de la Base de Registre :** Sauvegarde de la Base de Registre de Windows et Gestion des fichiers de Restauration

Copyright 2006-2012 WiseCleaner.com All Rights Reserved.

Fonctionnalités de Wise Reg Cleaner

- **Gratuit**

Wise Registry Cleaner est vraiment gratuit; utilisation gratuite, mises à jour gratuites et tout un chacun peut se réjouir de notre assistance technique gratuite.

- **Sûr à utiliser**

Toutes les modifications apportées à votre système sont surveillées par Wise Registry Cleaner et peuvent

être annulées en quelques clics , vous pouvez donc utiliser Wise Registry Cleaner sans aucun doute sur sa fiabilité

- **Précis et minutieux**

En utilisant des algorithmes complexes, Wise Registry Cleaner identifie avec précision les entrées de registre obsolètes et inutiles. Grâce à son algorithme avancé, Wise Registry Cleaner peut détecter davantage de problèmes de Base de Registre que les autres outils de sa catégorie.

- **Rapidité d'exécution**

En lui intégrant un algorithme de recherche rapide lors de sa reconstruction, nous pouvons dire avec fierté que la vitesse d'analyse de Wise Registry Cleaner est la plus rapide au monde!

- **Facile à utiliser**

L'équipe de Wise Registry Cleaner s'est toujours engagée à améliorer les fonctions de ses logiciels de nettoyage et d'optimisation de la Base de Registre et il était donc temps de le doter d'une interface plus attrayante et plus simple à utiliser. C'est ainsi que la nouvelle version 8 a vu le jour .

- **Fonctions puissantes**

Wise Registry Cleaner prend en charge la personnalisation du programme (vous pouvez personnaliser la section de la Base de Registre à supprimer, par exemple), de sorte que vous pourrez vous même régler finement le Système et le Réseau. De plus, il peut vous aider à défragmenter votre Base de Registre pour la garder aussi réduite et stable que possible.

Copyright 2006-2012 WiseCleaner.com All Rights Reserved.

Configuration Système

Wise Registry Cleaner fonctionnera sur tout PC exécutant Microsoft Windows 2000 ou ultérieur. Si vous exécutez l'un des systèmes d'exploitation suivants, Wise Registry Cleaner fonctionnera correctement:

- Windows 8 (toutes Editions, y compris 32-bit et 64-bit)
- Windows 7 (toutes Editions, y compris 32-bit et 64-bit)
- Windows 2008 (toutes Editions)
- Windows Vista (toutes Editions, y compris 32-bit et 64-bit)
- Windows 2003 (toutes Editions)
- Windows XP (toutes Editions, y compris 32-bit et 64-bit)
- Windows 2000 Serveur

Étant donné que Wise Registry Cleaner est programme léger et rapide, il utilise moins de mémoire et a besoin de moins d'exigences en terme de disque dur. Les exigences minimales sont: un Pentium 233 MHz ou supérieur. 32 Mo de RAM ou plus, 10 Mo d'espace disque ou plus.

P.S.: Wise Registry Cleaner ne prend pas en charge Mac OS ou Linux.

Copyright 2006-2012 WiseCleaner.com All Rights Reserved.

Installation/désinstallation/Mise à Jour

Vous pouvez vous référer aux instructions suivantes pour télécharger Registry Cleaner Wise, l'installer, le désinstaller et le mettre à jour.

- **Télécharger Wise Registry Cleaner**

Vous êtes toujours le bienvenu pour télécharger Wise Registry Cleaner à partir de notre site officiel: wisecleaner.com, wiseregistrycleanerfree.html, download.html, votre téléchargement devrait démarrer automatiquement en cliquant sur l'un des boutons de téléchargement de WRC sur ces pages.

Si le téléchargement ne démarre pas automatiquement, cliquez sur "Free Download".



- **Installer Wise Registry Cleaner**

Après avoir récupéré le fichier d'installation WRCFree.exe de Wise Registry Cleaner, double-cliquez dessus, puis cliquez sur le bouton "Installer" afin de lancer le processus d'installation automatique du programme.



- **Supprimer/désinstaller Wise Registry Cleaner**

Vérifiez que l'application est fermée. Cliquez ensuite sur Démarrer > Tous les programmes / Programmes > Wise Registry Cleaner (dossier) > Uninstall Wise Registry Cleaner. Suivez les instructions de désinstallation à l'écran.

Vous pouvez aussi désinstaller Wise Registry Cleaner à partir du Panneau de Configuration de Windows via les étapes suivantes:

1. Vérifiez que l'application est fermée, affichez le Panneau de Configuration de Windows en cliquant sur Démarrer > (Configuration >) Panneau de Configuration.
2. Dans le Panneau de Configuration, cliquez ou double-cliquez sur "Ajout ou Suppression de programmes" / "Modifier ou Supprimer des Programmes".
3. Dans la liste des programmes/logiciels actuellement installés, cliquez sur "Wise Registry Cleaner" pour le sélectionner.
4. Cliquez sur le bouton "Supprimer / Ajouter/Supprimer" et suivez les instructions pour désinstaller l'application de votre ordinateur.

- **Mettre à niveau Wise Registry Cleaner**

Lancez l'application, cliquez sur "Outils" => "Mise à jour" => "Vérifier maintenant", et votre logiciel sera actualisé automatiquement.

Vous pouvez aussi télécharger la dernière version à partir de <http://www.wisecleaner.com/download.html>. Vérifiez que Wise Registry Cleaner est fermé et installez la dernière version.

P.S. les mises à jour mineures peuvent installer directement sur la nouvelle version (exemple: 7.0-7.x). Une mise à niveau majeure nécessite la désinstallation de l'ancienne version, et l'installation de la nouvelle version (exemple: 6.x-7.x).

Copyright 2006-2012 [WiseCleaner.com](http://www.wisecleaner.com) All Rights Reserved.

Nettoyage de la Base de Registre

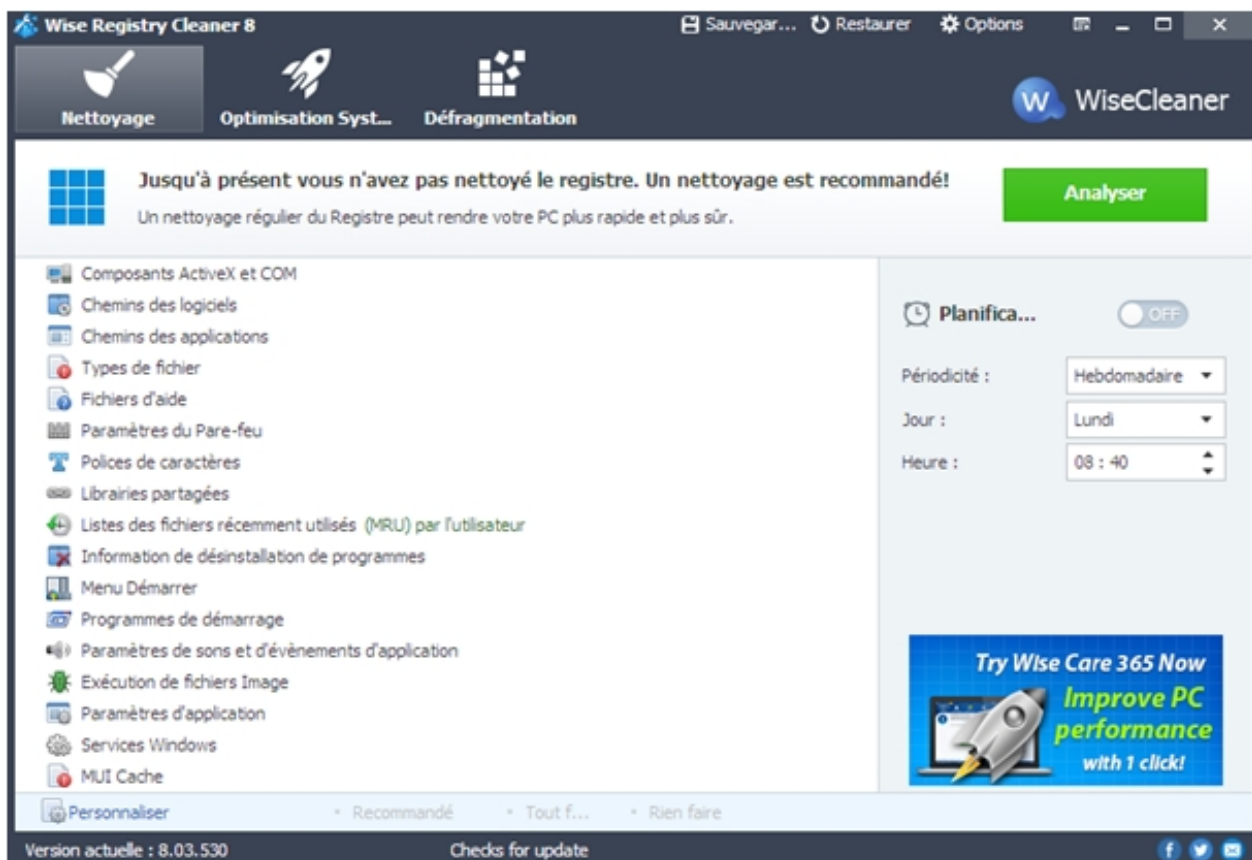
Lancer Wise Registry Cleaner

Pour lancer Wise Registry Cleaner, double cliquez sur son icône à partir de votre bureau ou de la barre de Lancement Rapide.

PS: Ces icônes n'apparaîtront pas si elles n'ont pas été sélectionnées lors de l'installation.

Si ces icônes ne sont pas disponibles, vous pouvez lancer Wise Registry Cleaner à partir du menu Démarrer en cliquant sur Démarrer -> Tous les programmes / Programmes -> Wise Registry Cleaner (dossier) -> Wise Registry Cleaner.

Lorsque Wise Registry Cleaner est chargé, la fenêtre principale apparaît comme ci-dessous:



Modes d'exécution de Wise Registry Cleaner:

Wise Registry Cleaner vous propose trois modes opératoires.

1. **Mode Manuel**

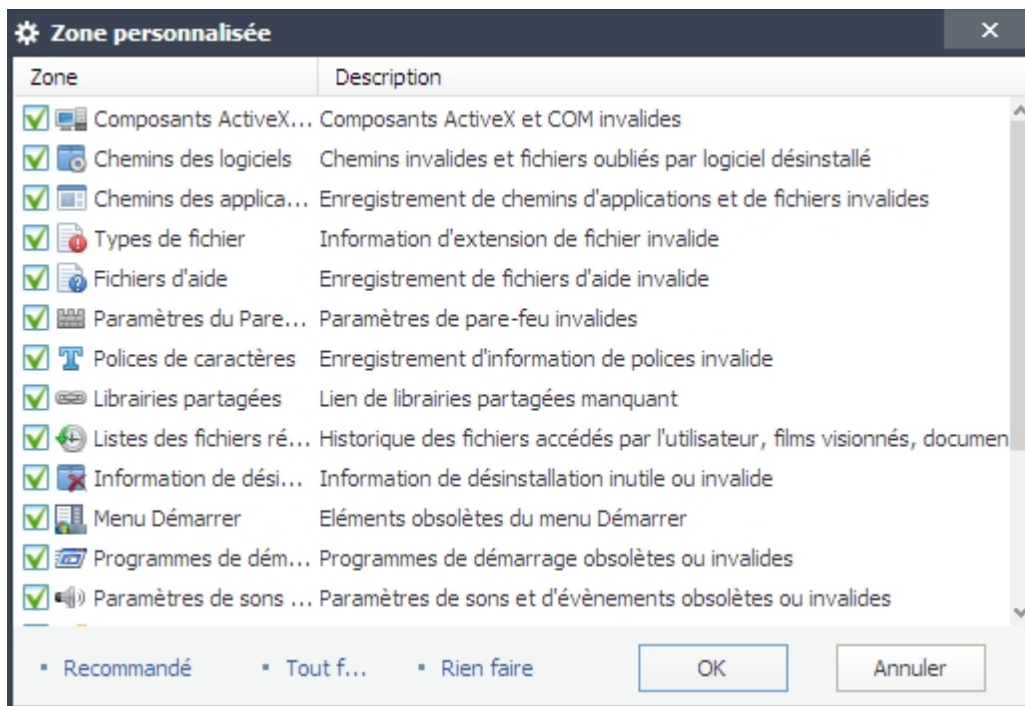
2. **Mode Automatique**
[Cliquez ici](#) pour en savoir plus sur le mode Automatique.
3. **Mode Ligne de Commande**
[Cliquez ici](#) pour en savoir plus sur le mode Ligne de Commande.

Copyright 2006-2012 WiseCleaner.com All Rights Reserved.



















Analyser Votre Base de Registre

Vous devez suivre les étapes ci-dessous pour analyser votre Base de Registre:

1. Cliquez sur le lien "Personnaliser", et sélectionnez les cases qui correspondent aux entrées de votre Base de Registre que vous souhaitez analyser. (**pour Utilisateurs Avancés seulement**)

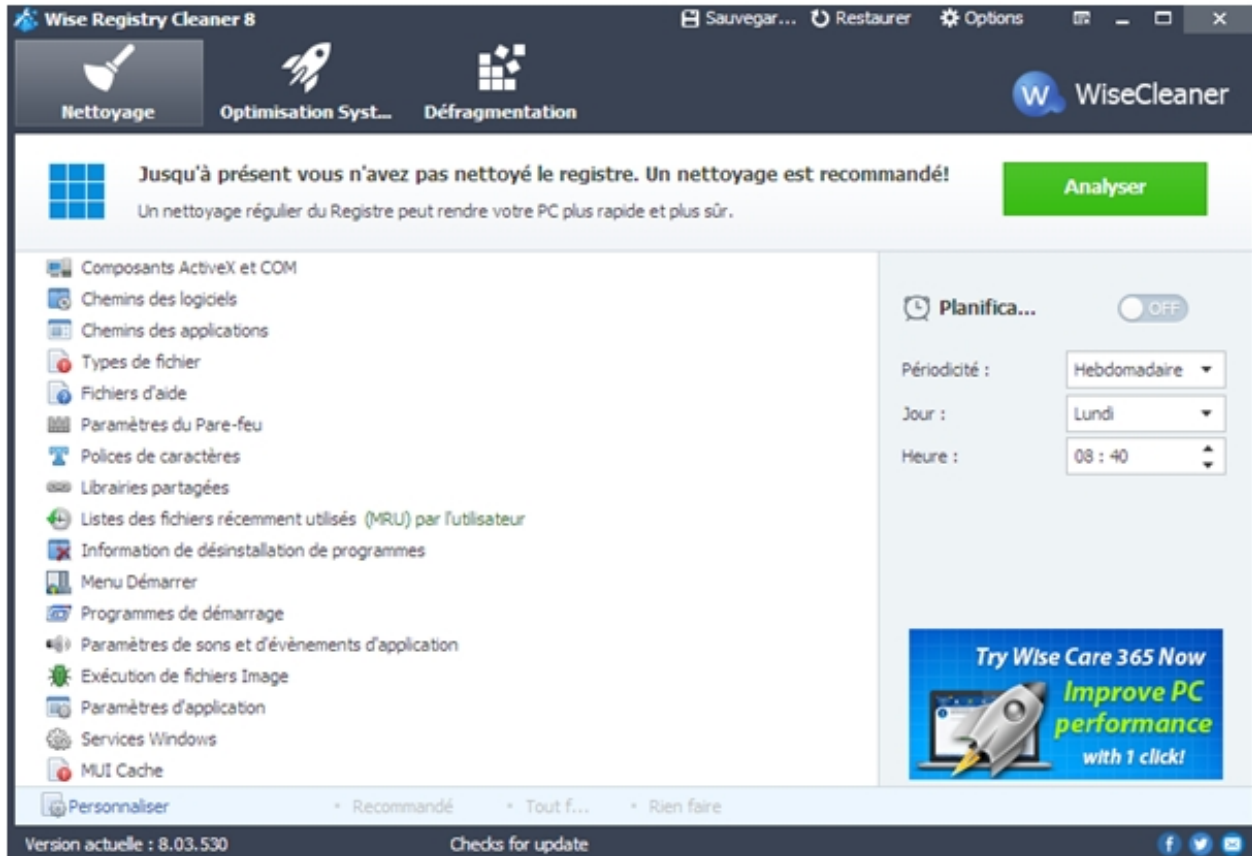


Sections analysables par Wise Registry Cleaner:

| Zone personnalisée | |
|---|---|
| Zone | |
| <input checked="" type="checkbox"/>  Composants ActiveX... | Composants ActiveX/COM: Détection des entrées ActiveX/COM obsolètes et non valides, et réparation. |
| <input checked="" type="checkbox"/>  Chemins des logiciels | Chemin des logiciels: Détection et suppression des informations des entrées de logiciels obsolètes et non valides. |
| <input checked="" type="checkbox"/>  Chemins des applica... | Chemin des application: Détection et suppression des informations des applications non valides. |
| <input checked="" type="checkbox"/>  Types de fichier | Types de fichiers: Détection des informations vides et non valides des associations de fichiers. |
| <input checked="" type="checkbox"/>  Fichiers d'aide | Fichiers d'aide: Détection des informations vides et non valides des fichiers d'aide. |
| <input checked="" type="checkbox"/>  Paramètres du Pare... | Réglages du pare-feu: Détection des réglages non valides du pare-feu de Windows. |
| <input checked="" type="checkbox"/>  Polices de caractères | Polices: Détection des informations de polices non valides et vides. |
| <input checked="" type="checkbox"/>  Librairies partagées | DLL partagées: Détection des fichiers .dll non valides et inutilisés. |
| <input checked="" type="checkbox"/>  Listes des fichiers ré... | Liste des MRU utilisateur: Détection et effacement de la liste des MRU utilisateur. |
| <input checked="" type="checkbox"/>  Information de dési... | Désinstalleurs: Détection des informations de désinstallation obsolètes et non valides. |
| <input checked="" type="checkbox"/>  Menu Démarrer | Menu démarrage: Détection des entrées obsolètes et non valides du menu Démarrer. |
| <input checked="" type="checkbox"/>  Programmes de dém... | Programmes de démarrage: Détection des programmes de démarrage non valides. |
| <input checked="" type="checkbox"/>  Paramètres de sons ... | Son et AppEvents: Détection des fichiers son et événements obsolètes et non valides. |
| <input type="checkbox"/>  Listes d'historique d... | Historique URL IE: Détection et effacement de l'historique des URL d'IE. |
| <input checked="" type="checkbox"/>  Exécution de fichier... | Exécution de fichiers image: Détection des entrées malicieuses créées par un spyware, un virus ou un malware. |
| <input type="checkbox"/>  Clés vides | Clés vides: Détection des entrées de la base de registre vides d'informations. |
| <input checked="" type="checkbox"/>  Paramètres d'applic... | Paramètres des applications: Détection des paramètres obsolètes et non valides des applications. |
| <input checked="" type="checkbox"/>  Services Windows | Services Windows: Détection des services Windows. |
| <input checked="" type="checkbox"/>  MUI Cache | Cache MUI: Détection des références au cache MUI manquantes. |

2. Cliquez sur le bouton "Analyser" pour lancer l'examen de la Base de Registre. (Il est conseillé aux novices

d'ignorer l'étape 1 et de lancer l'analyse directement)



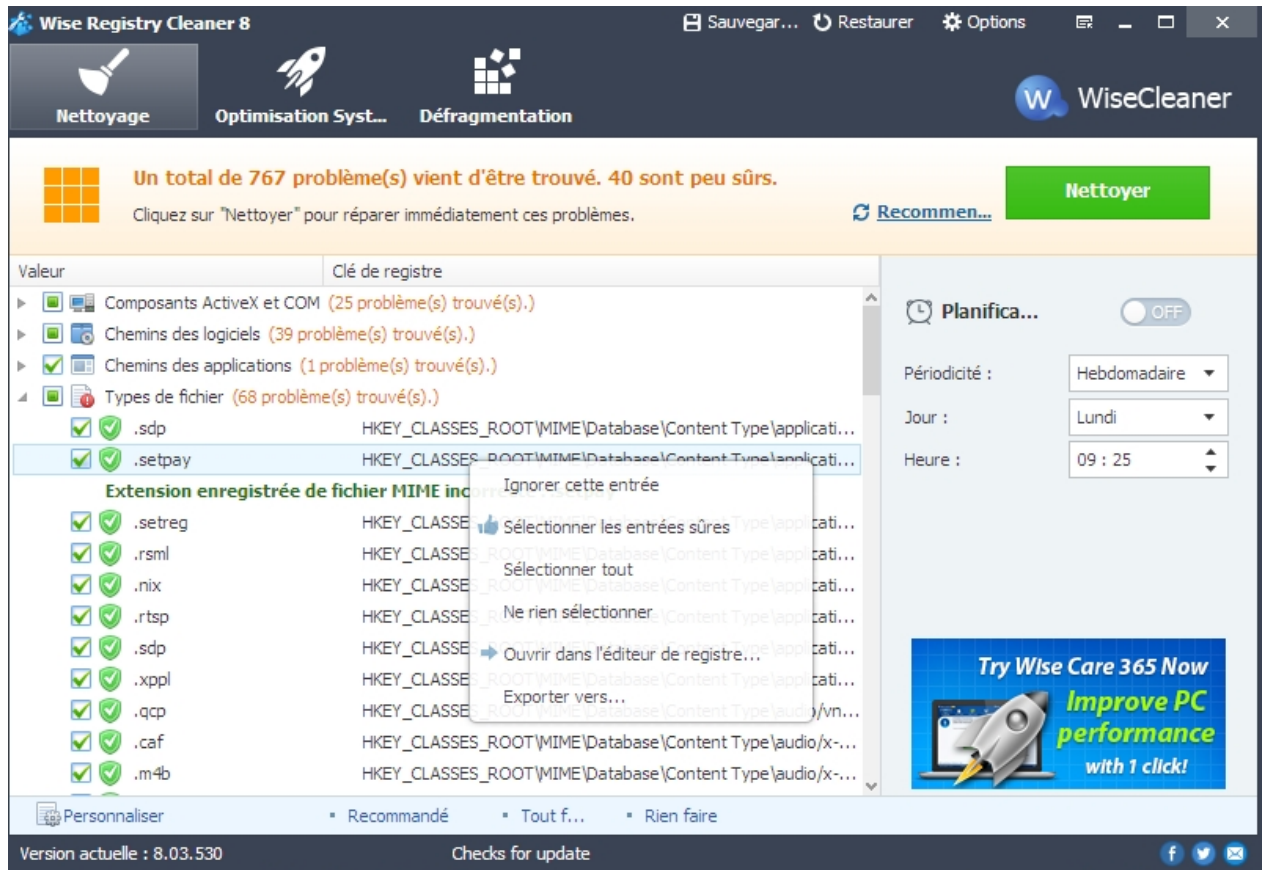
PS: [Cliquez ici pour en savoir plus.](#)

Copyright 2006-2012 WiseCleaner.com All Rights Reserved.

Résultats de l'Analyse

Lorsque Wise Registry Cleaner a terminé l'analyse de votre Base de Registre, les résultats sont affichés dans la fenêtre des résultats. Vous pouvez effectuer un clic droit sur une entrée non valide pour en afficher les détails.

Dans les listes des résultats, vous pouvez simplement identifier la section qui présente des problèmes ainsi que leur quantité. Si vous développez une section spécifique, le détail des problèmes sera affiché dans la Liste des Problèmes. De plus, pour chaque entrée, le résultat de l'analyse est marqué comme sûr (bouclier vert) ou incertain (bouclier orange) à supprimer. En effectuant un clic droit sur l'une de ces entrées de la Base de Registre, vous pouvez l'ignorer, l'ouvrir ou l'exporter.

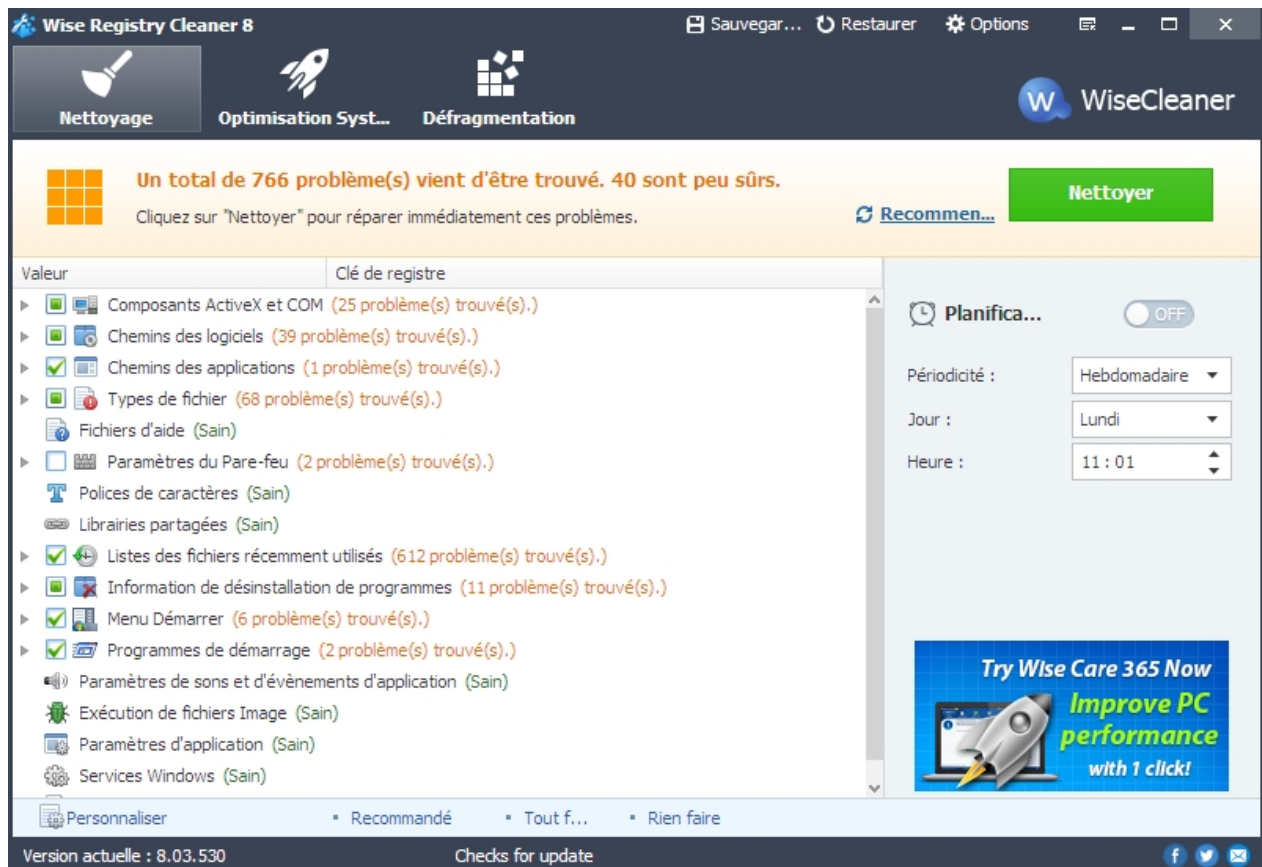


Copyright 2006-2012 WiseCleaner.com All Rights Reserved.

Réparer les problèmes

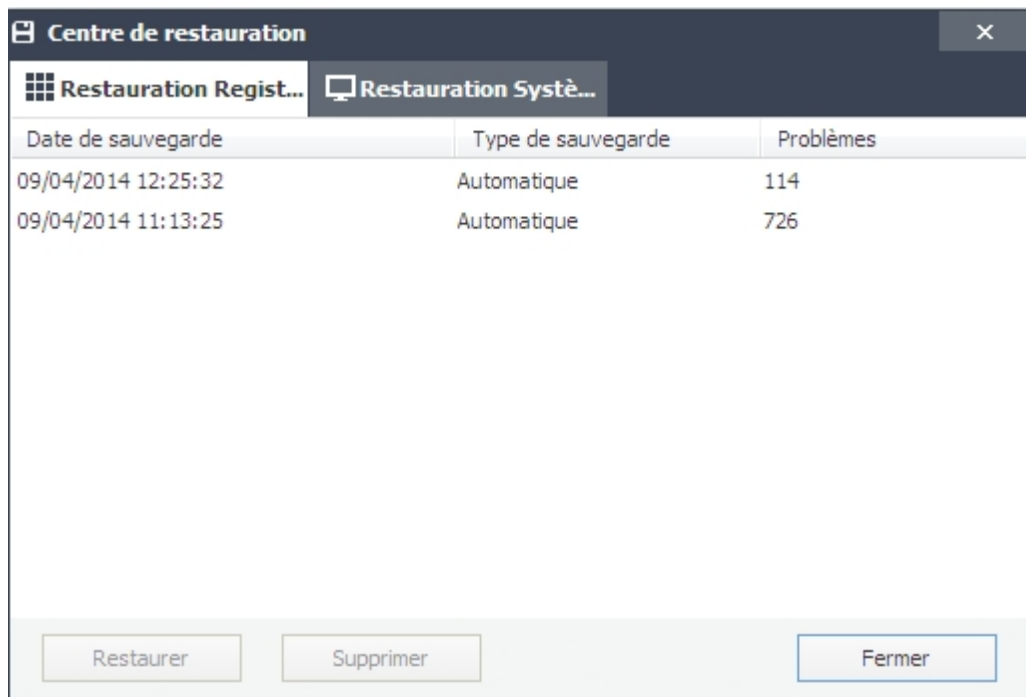
A la fin de l'analyse, cliquez sur "Nettoyer" pour corriger les problèmes de votre Base de Registre Windows. A la fin du processus, la fenêtre vous indiquera les problèmes corrigés et ceux qui ne le sont pas .

(Certaines entrées de la Base de Registre, utilisées par le système ou par d'autres applications, peuvent ne pas avoir été corrigés).



Wise Registry Cleaner peut créer automatiquement une sauvegarde de votre Base de Registre avant l'analyse, de sorte que vous pourrez la restaurer si votre ordinateur rencontre des problèmes à la suite du nettoyage.

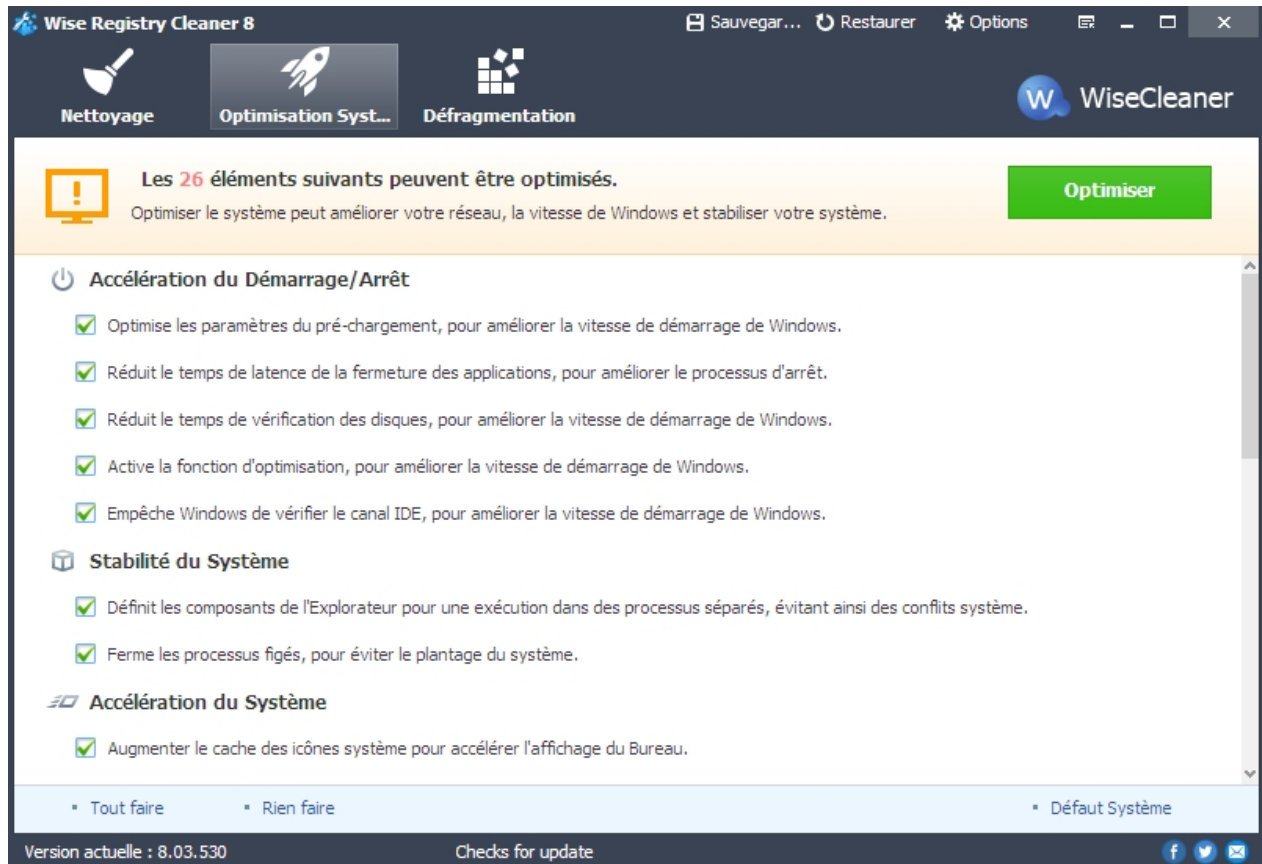
Annuler le nettoyage de la Base de Registre est très simple. Il vous suffit de cliquer sur le bouton "Restaurer" de la fenêtre principale, de choisir un point de restauration et de cliquer sur "Restaurer".



Réglage du Système


Réglage du Système

Wise Registry Cleaner v7 a amélioré la fonction de réglage du système qui est apparue avec la version 3. Avec cette fonction, vous pouvez désormais régler votre PC et augmenter sa vitesse d'un simple clic.



- Optimisation du Cache Disque, du Menu Desktop, du Système de Fichiers, du Réseau, de la Vitesse de Démarrage, etc.
- Fonction de Restauration. D'un simple clic sur le bouton "Système par Défaut", vous pouvez facilement revenir aux Réglages par défaut de Windows si vous n'êtes pas satisfait du résultat de l'opération d'optimisation.



Après avoir sélectionné les éléments souhaités, cliquez simplement sur le bouton "  " pour régler votre PC.

Copyright 2006-2012 WiseCleaner.com All Rights Reserved.

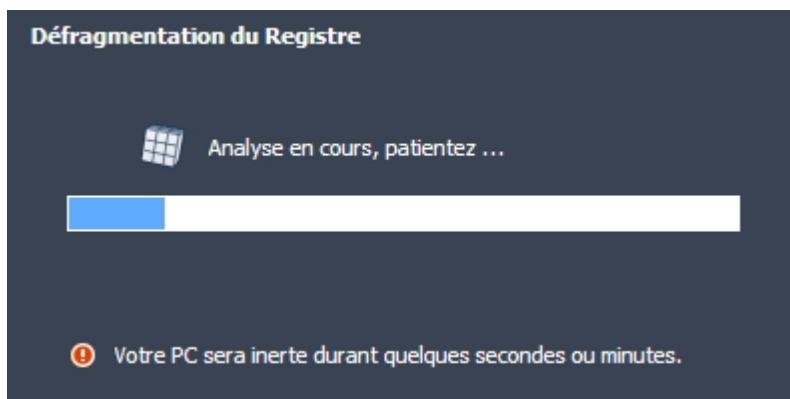
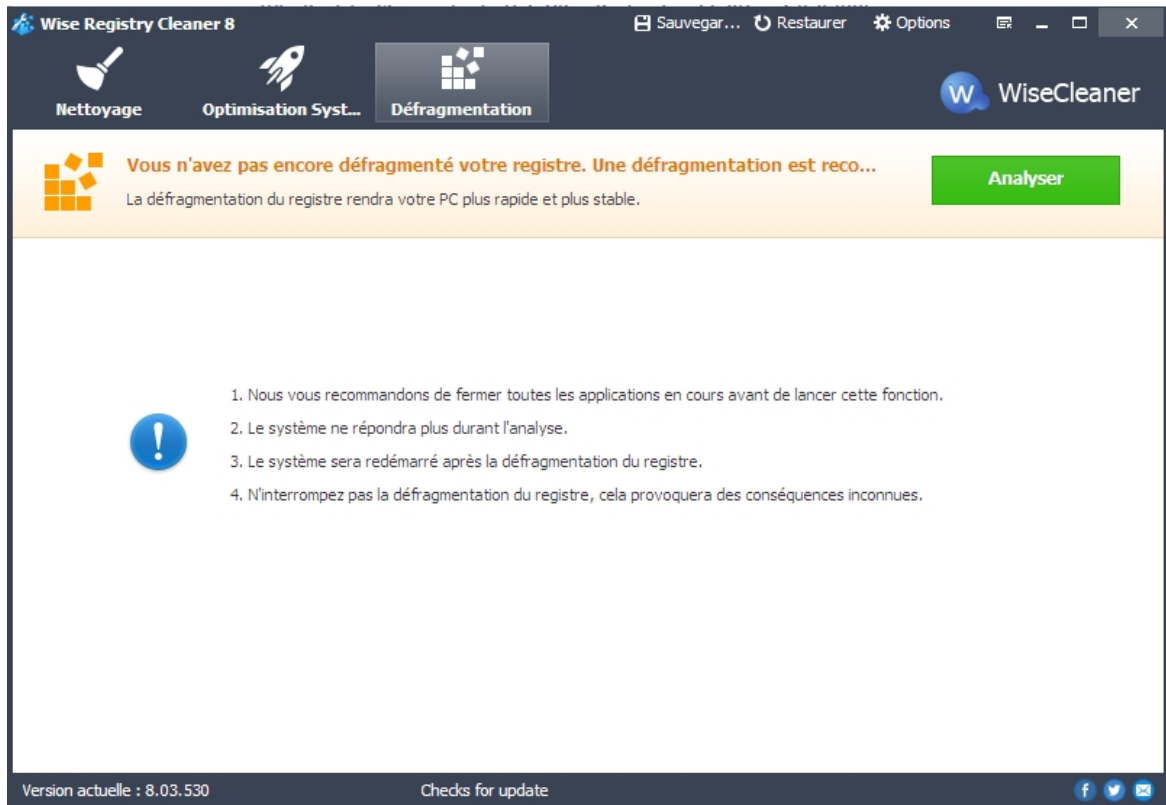
Défragmentation de la Base de Registre

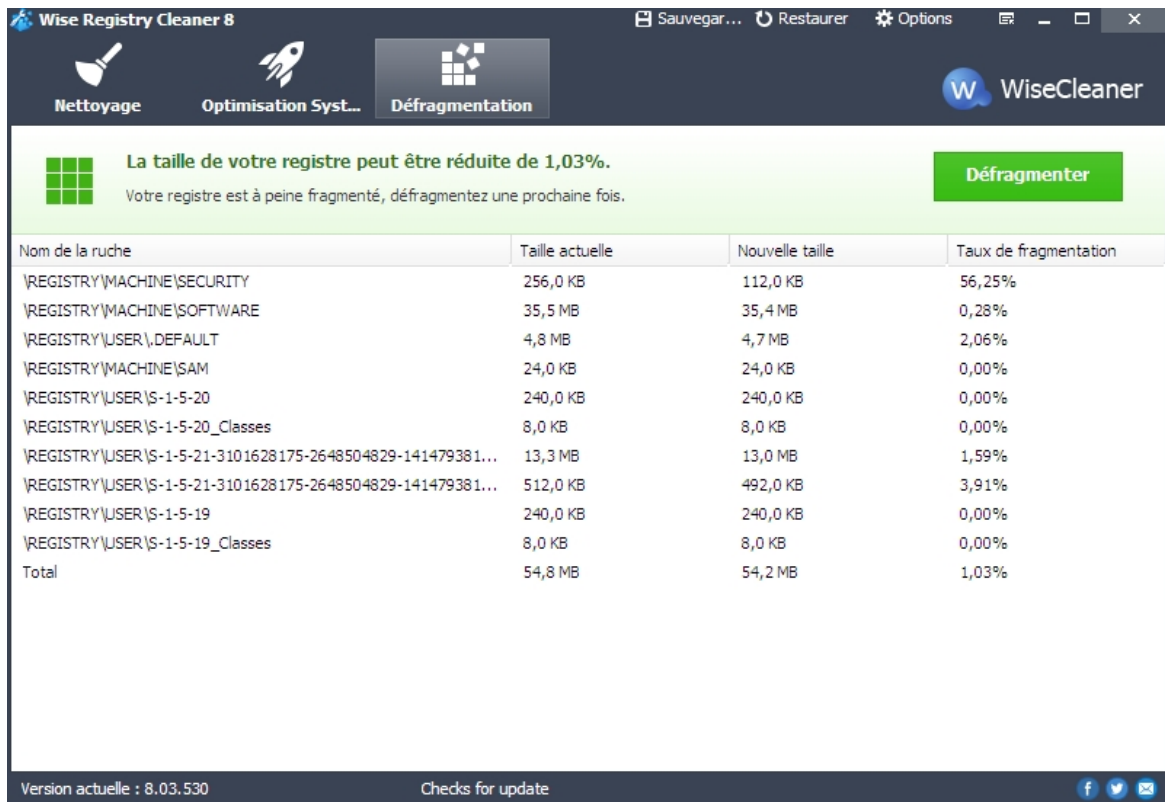
Défragmentation de la Base de Registre

Cette option va Analyser et Défragmenter la Base de Registre. A mesure que vous ajoutez, supprimez, coupez, copiez et collez des programmes et fichiers, la Base de Registre de votre ordinateur devient fragmentée. Cette option va réorganiser votre Base de Registre pour vous garantir un PC le plus efficace possible.

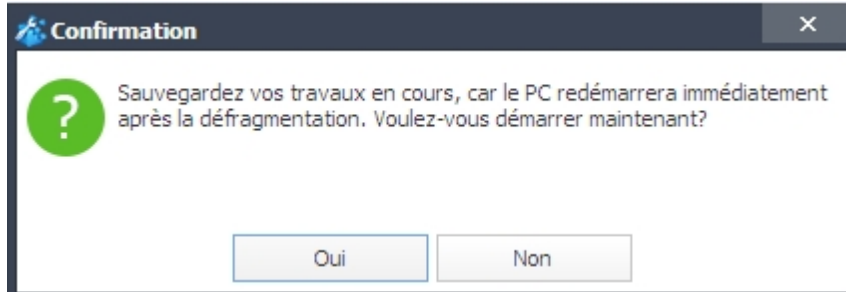
Défragmenter la Base de Registre de Windows

1. Cliquez sur le bouton "Analyser" pour examiner la Base de Registre de Windows. Cette fonction affichera tous les résultats de l'analyse et vous indiquera si votre Base de Registre doit être défragmentée ou non.





2. Cliquez sur le bouton "Défragmenter" pour compacter la Base de Registre, le cas échéant. Un message apparaîtra pour vous demander de confirmer le processus. Dès que vous avez cliqué sur "Oui", vous acceptez le redémarrage automatique de votre ordinateur à la fin de la défragmentation.



Copyright 2006-2012 WiseCleaner.com All Rights Reserved.

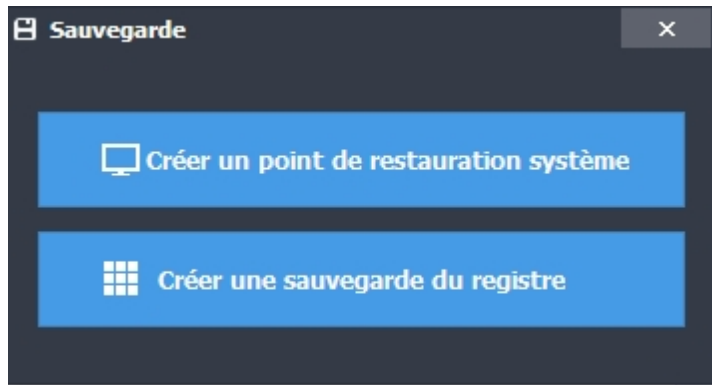
Fonctionnalités Avancées

Sauvegarder/Restaurer la Base de Registre

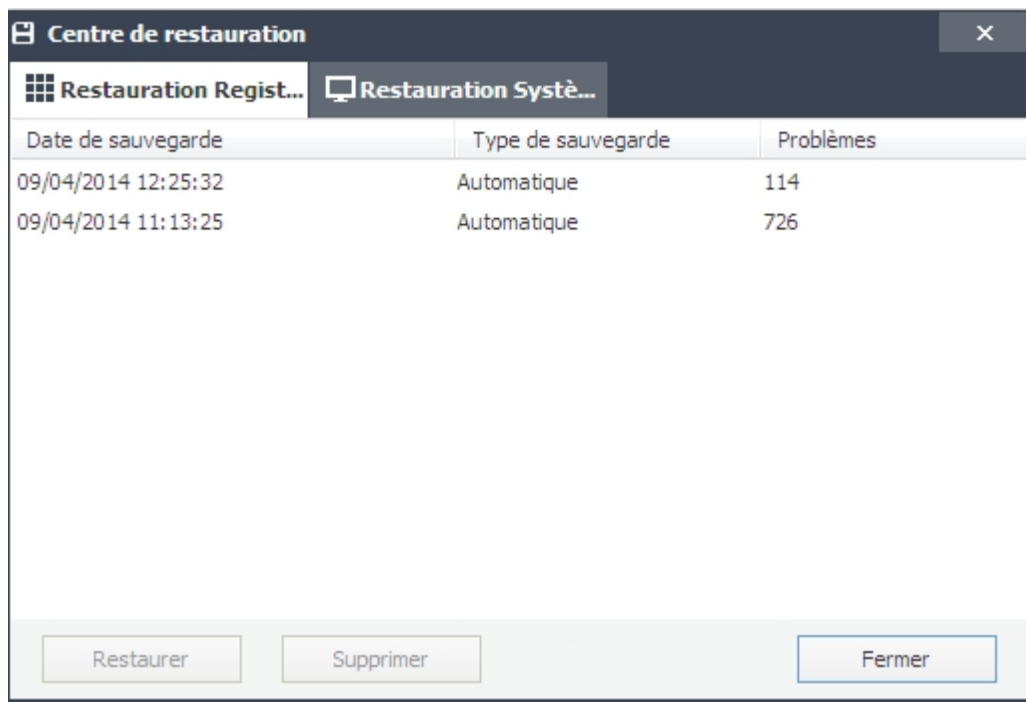
Cette fonction peut créer un fichier de sauvegarde complet de la base de Registre ou créer un Point de Restauration Système afin de restaurer votre Base de Registre à partir du fichier de sauvegarde.

Si vous souhaitez créer un Point de restauration Système, choisissez "Créer un Point de Restauration Système" et cliquez sur le bouton "OK" pour lancer le processus.

Si vous souhaitez créer un fichier de sauvegarde complet de la Base de Registre, choisissez "Créer une sauvegarde complète de la Base de Registre" et cliquez sur le bouton "OK" pour lancer le processus (le fichier sera enregistré dans le dossier \backup).



Si vous souhaitez restaurer votre Base de Registre à partir du fichier de sauvegarde, cliquez sur le bouton "Restaurer" de la barre d'outils. La fenêtre de la boîte de dialogue de restauration apparaît, et il ne vous reste plus qu'à choisir un point de restauration, puis de cliquer sur OK. Le processus de restauration sera alors exécuté automatiquement (le restauration du système est similaire).



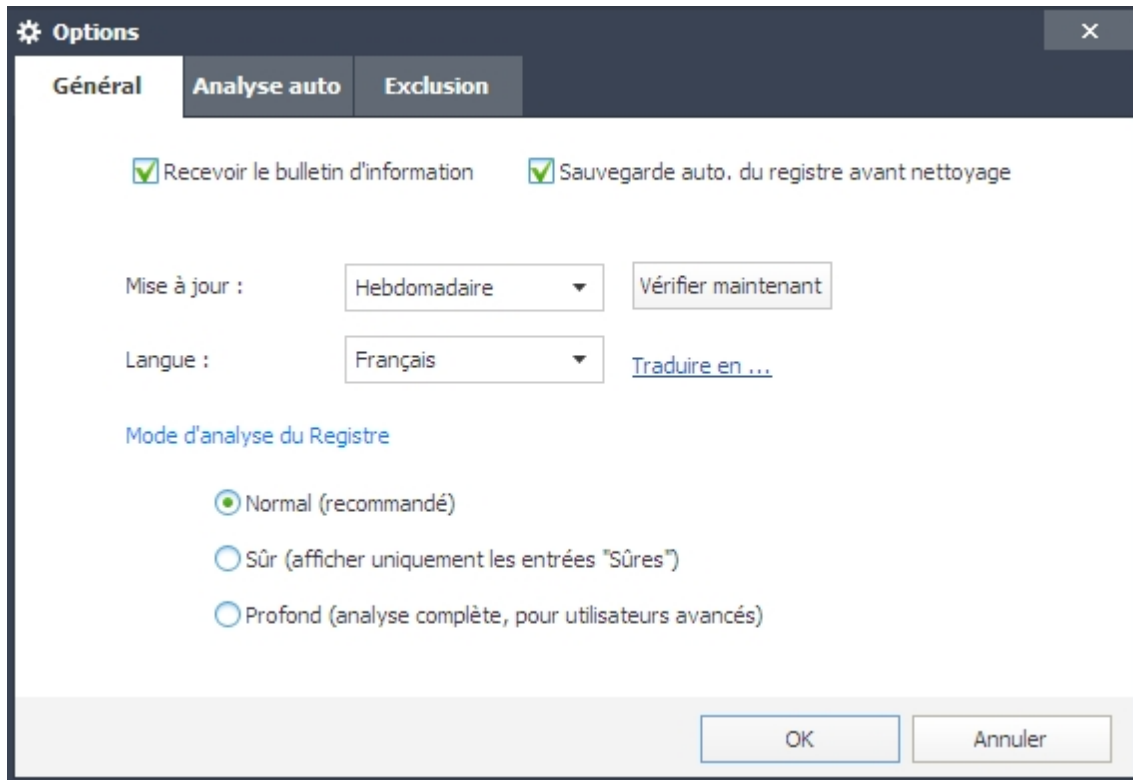
PS: Normalement, cette fonction peut être inutile car Wise Registry Cleaner sauvegarde automatiquement les entrées qu'il modifie dans la Base de Registre de Windows lors du processus de correction . Ces sauvegardes vous permettent d'annuler ces changements.

Copyright 2006-2012 WiseCleaner.com All Rights Reserved.

Configuration

La fenêtre des Options vous permet de changer les paramètres de Wise Registry Cleaner. Tous les réglages sont répartis dans trois onglets:

1. Général



Recevoir le bulletin d'informations: Choisissez si vous souhaitez ou pas recevoir automatiquement les bulletins d'informations de la part de WiseCleaner.com

Mises à jour: Cette fonction vous propose quatre options: Quotidienne, Hebdomadaire, Mensuelle, Jamais (non recommandé)

Langue: Vous pouvez changer la langue du logiciel pour une autre.

Mode d'analyse de la Base de Registre

Normal: Analyse les entrées recommandées. Après l'analyse, les entrées qui ne peuvent pas être corrigées en toute sécurité ne seront pas sélectionnées par défaut.


Sûr: Seules seront analysées et énumérées les entrées sûres dans la liste des résultats de l'examen.

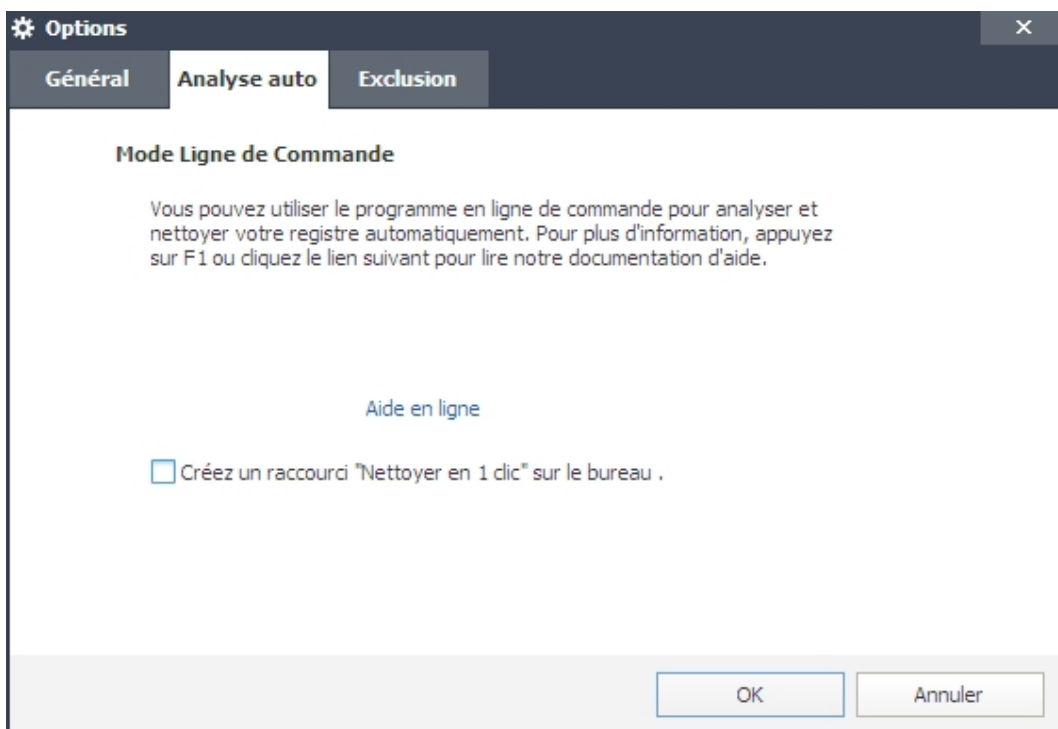
Profond: Examine et énumère toutes les entrées, même si certaines peuvent ne pas être entièrement sûres à corriger.

2. Analyse automatique

Nettoyer d'un seul clic: Activez "Créer une icône 'Nettoyer en 1 clic' sur le bureau". La prochaine fois



que vous cliquerez sur , les problèmes seront analysés et corrigés automatiquement (pensez à vos derniers éléments sélectionnés).



Exécuter avec la Ligne de Commande: Si vous avez l'habitude d'utiliser la Ligne de Commande, vous pouvez exécuter Wise Registry Cleaner par ce processus:

| Paramètre | Explication | Exemple |
|----------------------------------|---|--|
| WiseRegistryCleaner.exe -a -safe | Wise Registry Cleaner est exécuté automatiquement et silencieusement, en utilisant l'ensemble des paramètres actuellement enregistrés pour corriger les erreurs de votre Base de Registre Windows (seules les entrées sûres sont corrigées). Ensuite, Wise Registry Cleaner se ferme. | "C:\Program files\Wise Registry Cleaner \WiseRegistryCleaner.exe" -a -safe |
| WiseRegistryCleaner.exe -a -all | Wise Registry Cleaner est exécuté automatiquement et silencieusement, en utilisant l'ensemble des paramètres actuellement enregistrés pour corriger les erreurs de votre Base de Registre Windows (toutes les entrées sûres et non sûres sont corrigées). Ensuite, Wise Registry Cleaner se ferme.. | "C:\Program files\Wise Registry Cleaner \WiseRegistryCleaner.exe" -a -all |

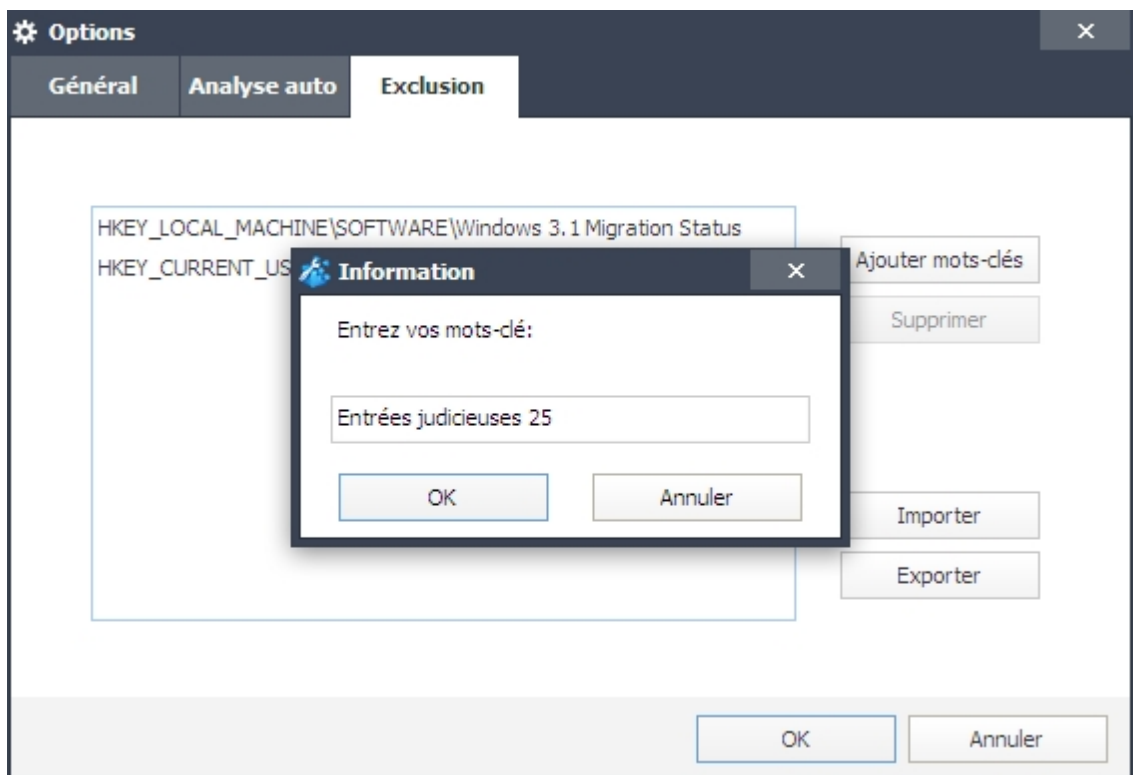
P.S. :

- 1, Il existe des techniques avancées pour les utilisateurs expérimentés seuls.
- 2, Après un nettoyage automatique, un message de résultats apparaîtra afin que vous puissiez le partager avec vos relations sur twitter ou facebook.



3. Liste des Exclusions

Toutes les entrées ignorées dans la liste des résultats de l'analyse seront ajoutées automatiquement à la liste des exclusions. Bien entendu, vous pouvez cliquer sur "Ajouter un mot clé" pour ajouter une nouvelle entrée de Base de Registre exclusive.

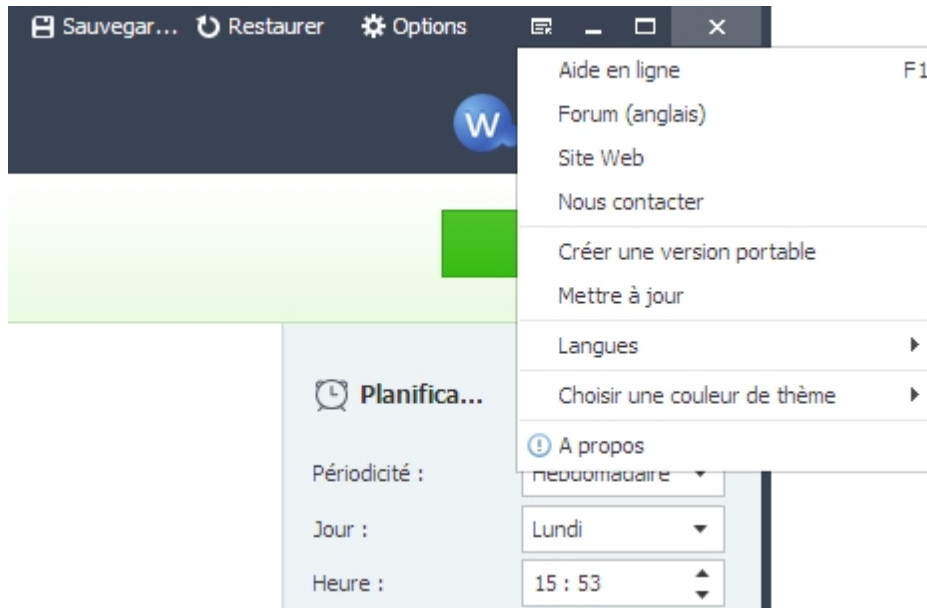


Toutes les entrées de cette liste seront ignorées. Cette liste prend en charge les jokers, comme '*' et '?'. Il est ainsi facile pour vous d'ajouter de nouveaux mots clés dans cette liste.

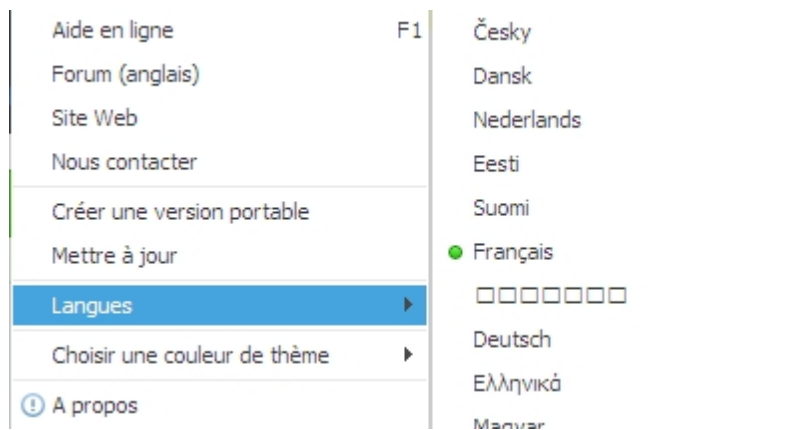
Copyright 2006-2012 WiseCleaner.com All Rights Reserved.

Menu de WRC

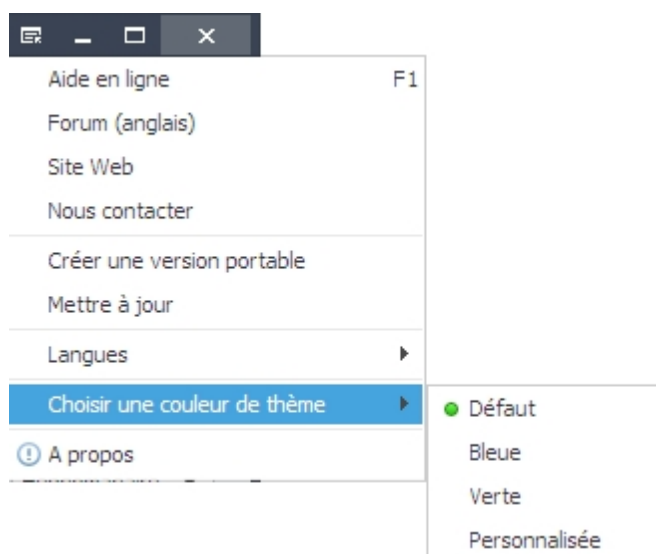
Par l'intermédiaire du Menu de Wise Registry Cleaner, vous pouvez accéder à l'aide en ligne et à la page d'accueil, vérifier les dernières mises à jour, créer une version portable, changer la langue par défaut, personnaliser l'affichage et afficher les informations de base nous concernant.

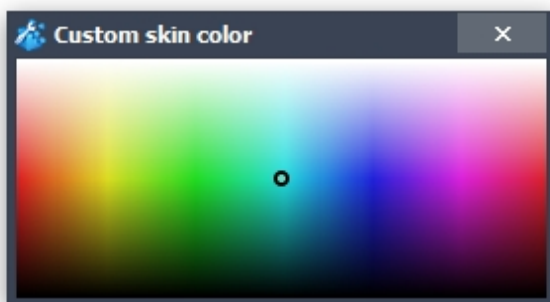


- Changer la langue par défaut



- Choisir une couleur de thème





- A Propos



Copyright 2006-2012 WiseCleaner.com All Rights Reserved.

Paramètres de Ligne de Commande

Si vous êtes familiarisé à l'utilisation de la ligne de commande, vous pouvez exécuter Wise Registry Cleaner avec cette fonctionnalité:

| Paramètre | Explication | Exemple |
|------------------------------------|--|--|
| WiseRegistryCleaner.exe -a <-safe> | Wise Registry Cleaner est exécuté automatiquement et silencieusement, en utilisant l'ensemble des paramètres actuellement enregistrés pour corriger les erreurs de votre Base de Registre Windows (seules les entrées sûres sont corrigées). Wise Registry Cleaner se ferme ensuite. | "C:\Program files\Wise\Wise Registry Cleaner WiseRegistryCleaner.exe" -a "C:\Program files\Wise\Wise Registry Cleaner WiseRegistryCleaner.exe" -a -safe |
| WiseRegistryCleaner.exe -a -all | Wise Registry Cleaner est exécuté automatiquement et | "C:\Program files\Wise\Wise Registry Cleaner |

| | | |
|--|---|-----------------------------------|
| | silencieusement, en utilisant l'ensemble des paramètres actuellement enregistrés pour corriger les erreurs de votre Base de Registre Windows (toutes les entrées sûres et non sûres sont corrigées). Wise Disk Cleaner se ferme ensuite. | \WiseRegistryCleaner.exe" -a -all |
|--|---|-----------------------------------|

P.S. :

- 1, Il existe des techniques avancées pour les utilisateurs expérimentés seuls.
- 2, Après un nettoyage automatique, un message de résultats apparaîtra afin que vous puissiez le partager avec vos relations sur twitter ou facebook.



Copyright 2006-2012 WiseCleaner.com All Rights Reserved.

A Propos de WiseCleaner

Assistance Technique Gratuite

Questions Souvent Posées (FAQ)

- Qu'est-ce que la Base de Registre?

La Base de Registre est la base de données hiérarchique centrale utilisée dans les systèmes d'exploitation Microsoft Windows pour stocker les informations nécessaires à la configuration du système pour un ou plusieurs utilisateurs, les informations concernant les applications et les périphériques matériels.

- Pourquoi est-il nécessaire de nettoyer la Base de Registre?

Lorsque vous installez une application, de nouvelles entrées sont créées dans la Base de Registre. Ces entrées devraient être automatiquement supprimées lorsque vous désinstallez l'application. Malheureusement, cela ne fonctionne pas toujours de cette façon. Parfois, vous trouvez que certaines applications ne parviennent pas à éliminer leurs propres entrées. Ces entrées deviennent alors obsolètes. Au fil du temps, la Base de Registre de Windows commence à conserver des données qui ne sont pas valides et obsolètes. Ces données non valides s'accumulent peu à peu dans la Base de Registre, ralentissent Windows, compromettent la performance du PC et entraînent d'autres problèmes. Ainsi, pour maintenir votre ordinateur à un niveau de performance maximum, il est recommandé de nettoyer régulièrement votre Base de Registre Windows.

Assistance Technique par E-mail

Si vous ne trouvez pas de réponse à vos questions dans l'aide en ligne et dans la [page des FAQ](#), n'hésitez pas à [nous contacter](#). Nous vous répondrons dès que possible.

Copyright 2006-2012 WiseCleaner.com All Rights Reserved.

Louanges concernant WiseCleaner

Dans cette section, nous sommes fiers de vous présenter les louanges concernant notre logiciel.



Five Stars Rated by CNET



Top 5 Freeware Registry Cleaners



ComputerBild.de Top 250 Download



Win Editor's Pick on Download.com



Top Freeware Picks



Recommended by Microsoft TechNet



Top 20 PC Cleaning Tools



Editor's Pick on Download.com



Four stars rated by Softonic



Official CHIP Online Download Partner



Best Free Registry Cleaner on Gizmo



Editor's Pick on ZDNET

Si vous voulez en savoir plus sur les louanges concernant wisecleaner, [cliquez ici...](#)

Copyright 2006-2012 WiseCleaner.com All Rights Reserved.

Aidez nous

Wise Registry Cleaner est un logiciel gratuit. Tous nos utilisateurs (privés ou professionnels) peuvent l'utiliser, le mettre à jour librement, et bénéficier d'une assistance technique gratuite. cependant, si vous appréciez notre logiciel, aidez-nous. Vous pouvez le faire par l'un des quatre moyens suivants. Votre participation, quelle qu'elle soit, sera appréciée. Un grand merci!

- Faire un don**

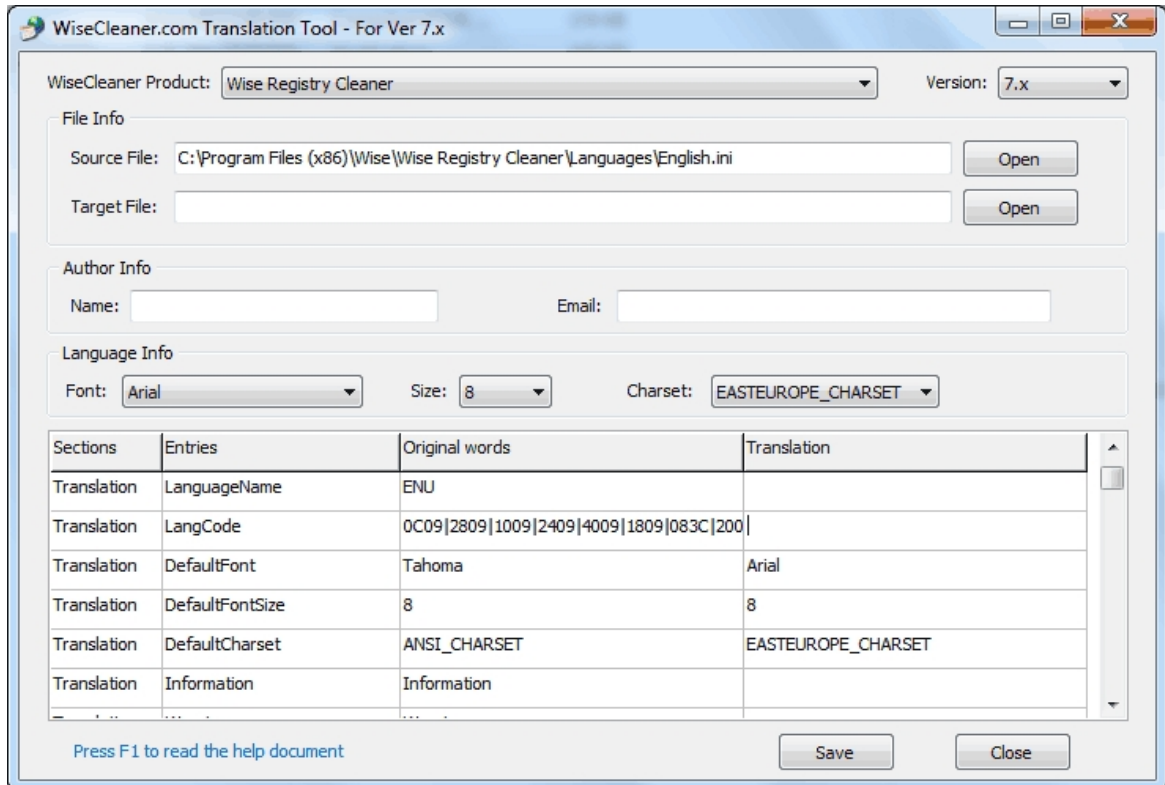
Faire un don est le moyen direct de nous aider à développer et entretenir Wise Registry Cleaner. merci d'utiliser les boutons Paypal suivants:



- Traduire Wise Registry Cleaner**

Wise Registry Cleaner prend en charge la fonction Multilingue et la plupart des langues sont fournies par nos utilisateurs . Si vous trouvez que Wise Registry Cleaner n'a pas été traduit dans votre langue sur

notre page [language.html](#), aidez-nous à le traduire et envoyez-nous le fichier de langue *.ini correspondant. Après vérification, nous vous fournirons la clé de licence gratuite de Wise PC Engineer (notre logiciel payant coûte 39,95 \$) comme récompense. La traduction ligne par ligne est facile en utilisant notre [éditeur de traduction](#).



- **Recommander Wise Registry Cleaner aux Autres**

Vous êtes toujours le bienvenu pour recommander Wise Registry Cleaner à votre famille, vos amis, camarades de classe ou collègues, etc. Vous pouvez le présenter dans votre blog, facebook, twitter, youtube et autres. Bien sûr, vous pouvez consulter nos comptes officiels de liens ci-dessous:



- **Ajouter un lien www.wisecleaner.com**

Si vous avez un site web ou un blog, vous êtes le bienvenu si vous y ajoutez le lien www.wisecleaner.com comme ci-dessous:

[WiseCleaner.com](http://www.wisecleaner.com) - Conservez votre PC à son niveau de performance maximum avec Wise Registry Cleaner, Wise Disk Cleaner et Wise PC Engineer!

Copyright 2006-2012 [WiseCleaner.com](http://www.wisecleaner.com) All Rights Reserved.

Traduction

Cette documentation a été traduite par Philou sur

<http://philou-traductions.com/>

Vous trouverez sur ce site de nombreuses autres traductions

Infos pratiques
 Partenaires
 S'évader?
 Jeux
 Forum
 Contact
 Noter ce site

je cherche sur le Web: et je trouve avec

Philou Traductions

★ Version Gratuite ★

OS: Win XP/Vista/7
 Langue: Français
 Version: 9.20
 Catégorie: File Archiver

File-OpenerPro
 Advertisement powered by Downloadprint.com

Articles les plus consultés

- Plan du site
- SyncbackPro
- Infos pratiques
- SiSoftware Sandra

Je cherche sur le site

Téléchargements

- Bureautique
- Internet
- Loisirs
- Multimédia
- Système
- Divers

Dernières nouveautés

- malwarebytes anti-malware

travaux en cours & projets

- cleaner +

Merci pour votre soutien

Montant modifiable:

Site de traduction de programmes et de fichiers d'aide de logiciels informatiques

Après une longue absence, le site des **Manuels d'Aide en Français** est de retour. Le voila reconstruit, alors qu'il était indisponible à la suite d'une mauvaise gestion de mon ex hébergeur. Malgré le renouvellement de mon contrat, mon site a été tout simplement supprimé sans aucune explication, avec impossibilité de faire valoir mes droits.

Comme auparavant, ce site met à votre disposition des fichiers d'aide traduits en français et des fichiers destinés à franciser les interfaces de programmes informatiques. Les **Nouveautés** et les **Travaux de Traduction en Cours** sont annoncés dans le **Forum**.

Vous pouvez télécharger gratuitement ces fichiers, et en faire profiter vos relations en leur indiquant l'adresse de ce site.

For any translation of help file, tutorial or other documentation, please do not hesitate to **contact me**

La reconstruction du site a pris du temps. Merci de votre compréhension

Si vous avez des questions à poser, merci d'utiliser le **FORUM**. Des informations précieuses pourront aider certains d'entre vous: cliquez sur le menu **Info pratiques**.

SiSoftware Sandra

Je suis le traducteur officiel

SyncbackSE

Je suis aussi traducteur officiel du fichier d'aide de

SyncbackPro

Je suis aussi traducteur officiel du fichier d'aide de

PARIS
15°C
 Fair

High: 15° Low: 7°
 Wind: N 8.05km/h
 Humidity: 45
 Visibility: 9.99
 Sunrise: 7:12 am
 Sunset: 8:32 pm

Télécharger un Manuel

noticesetmanuels....

Trouvez le rapidement et simplement en ligne et en quelques clics !

Gestion flotte véhicules